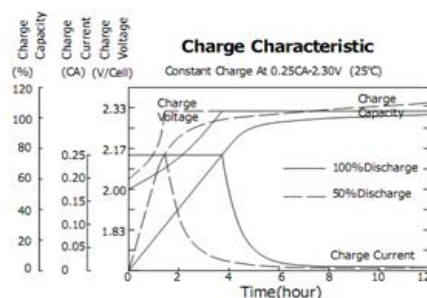


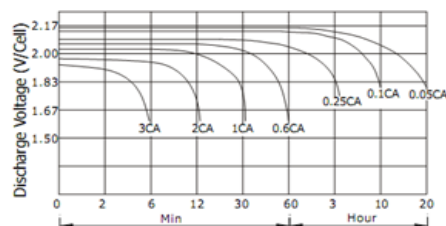


# UPSA 12-300

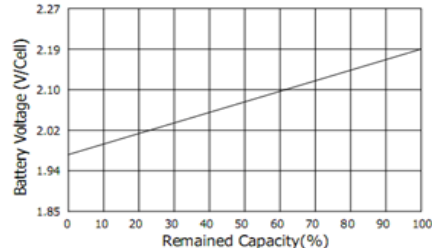
Životnost akumulátorů UPSA je 10 let



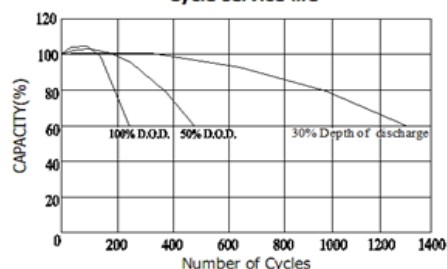
Discharge Characteristic (25°C)



Relationship of OCV and state of charge

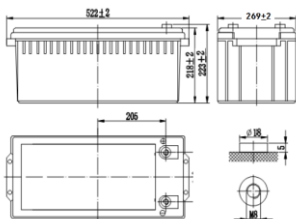


Cycle service life



## Specifikace

Jmenovité napětí [V]	12
Jmenovitá kapacita / 25°C [Ah]	300
Životnost akumulátorů při 25°C	10 let
Série	High Rate
<b>Rozměry</b>	
Délka [mm]	522
Šířka [mm]	269
Výška [mm]	223
Průměrná hmotnost [kg]	74
Terminál	M8



## Charakteristiky

Kapacita 25°C	10hod. (300Ah)	
Vnitřní odpor [mΩ]	25°C	2,5
Teplota závislá na kapacitě (10hod.)	40°C	102%
	25°C	100%
	0°C	85%
	-15°C	65%
Samovybití při 25°C (průměrně)	- 3% z kapacity měs.	
Nabíjecí napětí 25°C	Cyklicky	14.5~14.9V(-30mV/°C) max. proud 75A
	Plovoucí	13.6~13.8V(-20mV/°C)

## Konstantní proudová vybíjecí charakteristika (A), 25°C

Konc.Nap./Čas	5min.	8min.	10min.	15min.	30min.	60min.	90min.	10hod.	20hod.
1,60V	1 135,80	931,40	842,30	621,20	354,50	198,50	158,30	31,20	16,52
1,67V	1 057,40	873,20	804,50	606,90	348,40	195,40	156,00	30,92	16,20
1,70V	1 024,60	852,00	793,40	586,20	339,00	191,30	153,20	30,60	15,92
1,75V	938,30	782,80	725,10	538,20	323,10	182,80	147,23	30,32	15,60
1,80V	810,50	694,20	640,60	501,20	309,70	180,40	144,69	30,00	15,46

## Konstantní watová vybíjecí charakteristika (Watt), 25°C

Konc.Nap./Čas	5min.	8min.	10min.	15min.	30min.	60min.	90min.	10hod.	20hod.
1,60V	2 034,26	1 690,42	1 537,62	1 167,31	691,83	392,22	316,12	62,49	33,05
1,67V	1 914,05	1 611,43	1 495,53	1 148,67	683,48	388,51	313,81	61,94	32,40
1,70V	1 895,52	1 592,92	1 490,54	1 116,12	668,59	380,57	309,70	61,29	31,85
1,75V	1 756,79	1 476,80	1 374,08	1 023,12	640,73	366,71	297,67	60,74	31,20
1,80V	1 530,30	1 323,56	1 227,39	965,89	622,22	362,09	293,05	60,09	30,92

## UPS Technology, spol. s r. o.

Železná 5, 619 00 Brno, tel. 545 420 299, fax 545 420 297, e-mail ups@ups.cz